



INFORME DECLARANTES DE BIENES PERIODO 2019

Al igual que en periodos anteriores, en el año 2019, la Sección de Recursos Humanos registró los ingresos y salidas en el sistema de Declaración de Bienes de la Contraloría General de la República, y se le dio seguimiento para asegurar que todos los colaboradores que tienen que cumplir con este requisito, lo atiendan en tiempo y forma, de lo cual se obtiene el siguiente resultado:

a. Declarantes por Área Laboral

Para el año 2019, en el INCOPECA eran 66 colaboradores los que tenían que presentar la Declaración de Bienes ante la Contraloría General de la República, y están clasificados por área laboral de la siguiente manera: Administración Superior, Unidades Asesoras, Dirección General Administrativa, Dirección General Técnica y Dirección Organización Pesquera y Acuícola.

Declarantes de Bienes por Área Laboral

Declarantes de Bienes por Área Laboral		
Periodo 2019 Área Laboral	Cantidad de funcionarios	% por Área Laboral
Administración Superior	11	17%
Dirección General Administrativa	16	24%
Dirección General Organizaciones Pesqueras y Acuícolas	4	6%
Dirección General Técnica	32	48%
Unidades Staff	3	5%
Total General	66	100%

Por su salud consuma ... productos pesqueros y acuícolas

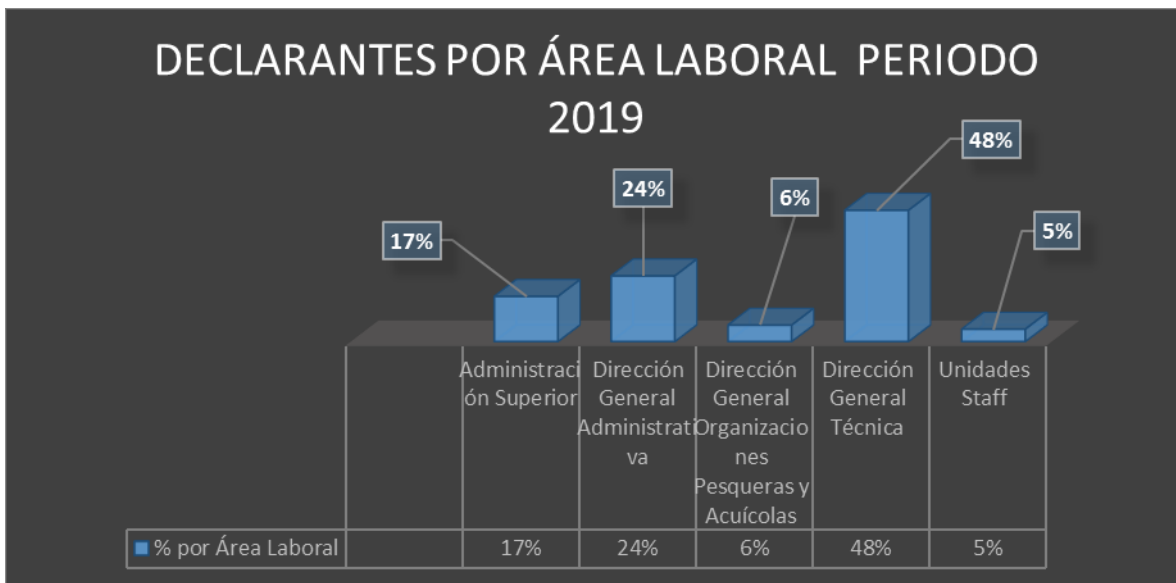
Teléfono 2630-0600 fax * 2630-0696 * Apdo. 333-5400, Puntarenas, Costa Rica

Telefax *2248-1196 * 2248-2387 * 2248-1130, San José, Costa Rica

egomez@incopesca.go.cr

Página 1 de 6

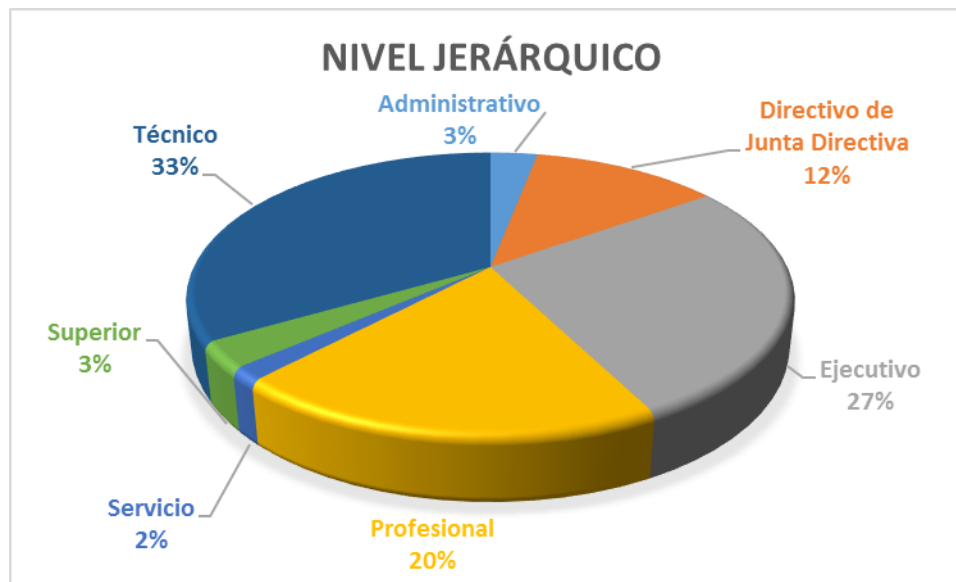
El mayor número de declarantes corresponden a la Dirección General Técnica (48%), seguido por la Dirección General Administrativa (24%), la Administración Superior (17%) y la Dirección General de Organizaciones Pesquera y Acuícola (6%).



b. Declarantes por Puestos

De acuerdo con el análisis realizado de los Declarantes por puesto, se obtiene el cuadro que se detalla seguidamente:

Nivel Jerárquico	Cantidad	% por grupo laboral
Administrativo	2	3.03%
Directivo de Junta Directiva	8	12.12%
Ejecutivo	18	27.27%
Profesional	13	19.70%
Servicio	1	1.52%
Superior	2	3.03%
Técnico	22	33.33%
Total General	66	100%



De conformidad con el gráfico anterior, se observa que la clase Técnica presenta el mayor porcentaje con un 33% seguido de la clase Ejecutiva con un 27% y por último la clase profesional con 20%. Lo cual es congruente, ya que estas clases agrupan la mayoría de los funcionarios de la institución.

Por su salud consuma ... productos pesqueros y acuícolas

Teléfono 2630-0600 fax * 2630-0696 * Apdo. 333-5400, Puntarenas, Costa Rica

Telefax *2248-1196 * 2248-2387 * 2248-1130, San José, Costa Rica

egomez@inopesca.go.cr

Página 3 de 6



Declaraciones por Puestos periodo 2019.

Periodo 2019 Clases de Puestos	Cantidad de Declaraciones	% por Puestos
Auditor	1	1.52%
Directivo	8	12.12%
Inspector Servicio Civil 1	6	9.09%
Oficinista Servicio Civil 2	2	3.03%
Presidente Ejecutivo	1	1.52%
Profesional Bachiller Jefe 2	1	1.52%
Profesional Jefe Servicio Civil 2	1	1.52%
Profesional Jefe Informática 1-B	1	1.52%
Profesional Jefe Servicio Civil 1	9	13.64%
Profesional Jefe Servicio Civil 2	3	4.55%
Profesional Jefe Servicio Civil 3	3	4.55%
Profesional Servicio Civil 1-A	2	3.03%
Profesional Servicio Civil 1-B	5	7.58%
Profesional Servicio Civil 2	2	3.03%
Profesional Servicio Civil 3	4	6.06%
Técnico en Informática 1	1	1.52%
Técnico en Informática 3	1	1.52%
Técnico Servicio Civil 1	8	12.12%
Técnico Servicio Civil 3	6	9.09%
Trabajador Calificado Servicio Civil 2	1	1.52%
Total general	66	100%

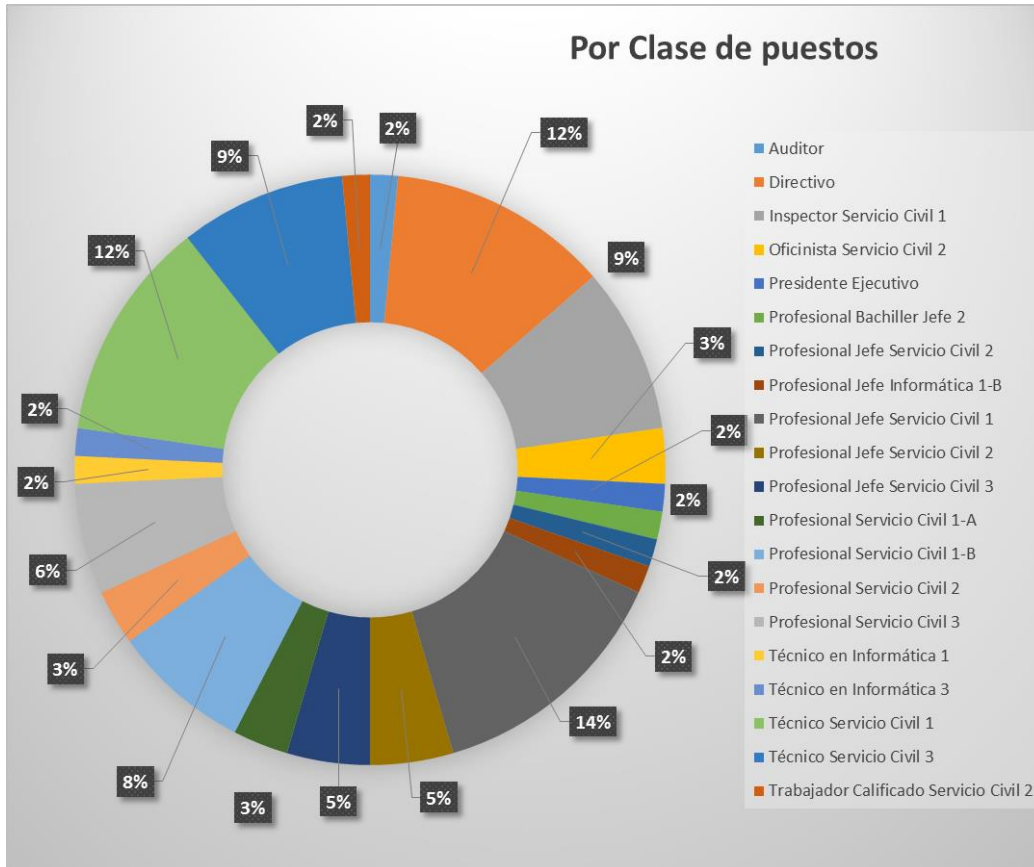
Por su salud consume ... productos pesqueros y acuícolas

Teléfono 2630-0600 fax * 2630-0696 * Apdo. 333-5400, Puntarenas, Costa Rica

Telefax *2248-1196 * 2248-2387 * 2248-1130, San José, Costa Rica

egomez@inopesca.go.cr

Página 4 de 6



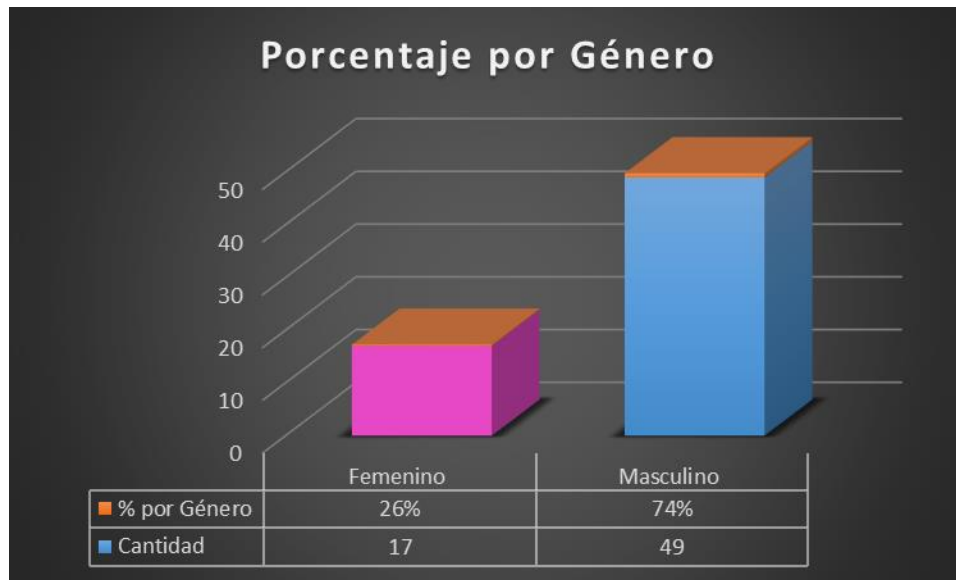
De conformidad con la cuadro y gráfico anterior, se puede determinar que los Profesionales Jefes Servicio Civil 1, representan el 14% de los funcionarios que presentaron las declaraciones juradas de bienes en el periodo 2019, seguido de los Miembros de Juntas Directiva y los Técnicos Servicio Civil 1, el cual representan un 12% c/u, y por último los Inspectores Servicio Civil 1 y los Técnicos Servicios 3, ambos representan el 5%. Lo cual es congruente con las funciones que llevan a cabo y por lo cual deben cumplir con este requerimiento.

Por su salud consume ... productos pesqueros y acuícolas

Teléfono 2630-0600 fax * 2630-0696 * Apdo. 333-5400, Puntarenas, Costa Rica
Telefax *2248-1196 * 2248-2387 * 2248-1130, San José, Costa Rica
egomez@incopesca.go.cr

C. Declarantes por Género

De acuerdo con el análisis realizado de los Declarantes por puesto, se obtiene el cuadro que se detalla seguidamente:



Como se puede observar el 74% de los funcionarios que declararon fueron hombres y el otro 26% fueron mujeres. Lo cual es congruente debido a que la institución cuenta con mayor personal masculino.

Cordialmente,




Licda. Guiselle Salazar Carvajal
Jefe Sección de Recursos Humanos
INCOPECSA

Cc. Archivo
DGA