

## INFORME DE EVALUACIÓN DEL DESEMPEÑO I SEMESTRE PERIODO 2016

Con fundamento en lo expuesto en el Artículo 44 del Reglamento del Estatuto de Servicio Civil, y el Reglamento Interno del INCOPECA capítulo XIII se formula el manual de evaluación del desempeño, cuyo propósito es guiar la aplicación razonable de la Evaluación del Desempeño en INCOPECA, mismo que fue aprobado por Junta Directiva mediante acuerdo AJDIP/094-2016.

El objetivo General es evaluar en forma continua, sistemática, permanente y uniforme el nivel de actuación en el cargo de cada trabajador, según los Planes Anuales Operativos con el fin de obtener información que permita la optimización de los recursos humanos en función de los objetivos y metas de la Institución.

El Período de Evaluación se refiere al lapso de tiempo en el cual el funcionario da evidencia del ejercicio de su puesto de trabajo. Para el proceso del cual se presentan los resultados a continuación, dicho período está comprendido entre el 1 de enero del 2016 al 30 de junio del 2016 correspondientes al primer semestre 2016.

### a. Cantidad de personas evaluadas por área laboral

El presente informe se desarrolla con los resultados de las evaluaciones del personal de la institución que cumplieron con las fechas estipuladas de entrega, es decir las evaluaciones recibidas al día lunes 18 de julio de 2016; fueron 125 formularios lo que corresponde al 95.42% del total de los funcionarios evaluados, distribuidos según área laboral con la cantidad de puestos que cuenta cada área y la cantidad de puestos al cual se le aplico la evaluación como se señala a continuación.

Área Laboral	Puestos por Área	Puestos Evaluados	Porcentaje
Administración Superior	6	6	4.58%
Direcc.Gral.Administrativa	24	24	18.32%
Direcc.Gral.Técnica	78	75	57.25%
Direcc.Organiz.Pesquera y Acuíc.	11	11	8.40%
Unidades Asesoras	12	9	6.87%
<b>Total General</b>	<b>131</b>	<b>125</b>	<b>95.42%</b>

*Por su salud consuma... productos pesqueros y acuícolas*

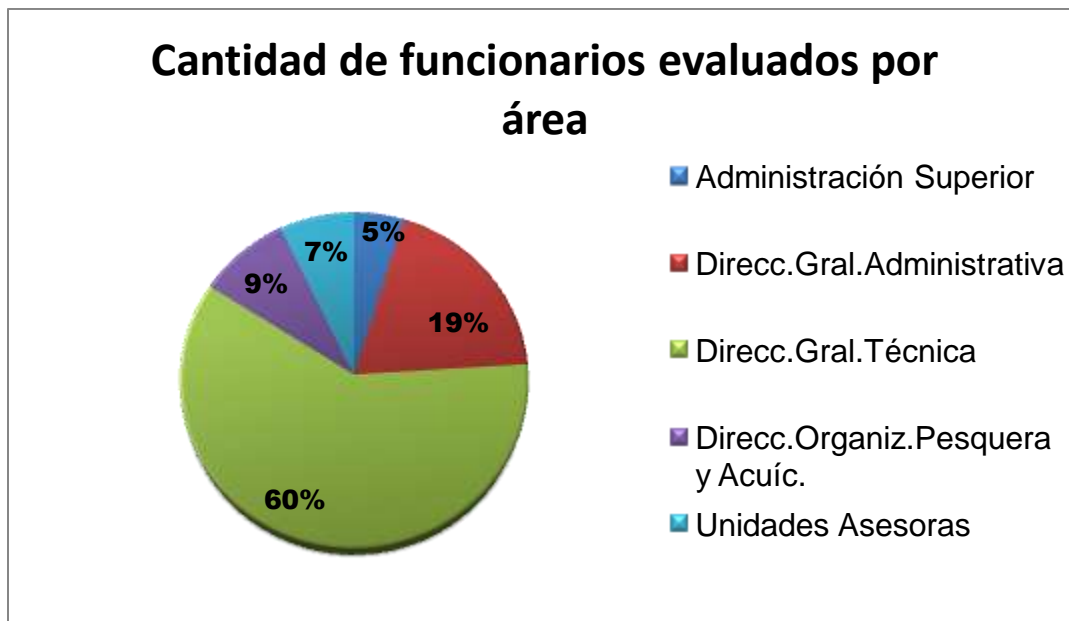
Teléfono 2630-0600 ext 720 \* fax 2630-0696 \* Apdo. 333-5400, Puntarenas, Costa Rica

[gcarvajal@incopesca.go.cr](mailto:gcarvajal@incopesca.go.cr)

Página 1 de 5

Como se puede observar en el cuadro anterior la Dirección General Técnica presenta el mayor porcentaje con un 57.25%, lo cual es consistente ya que en esta dirección labora un 59% de los funcionarios de la Institución. En el caso de la Dirección General Administrativa representa un 18.32% de los funcionarios evaluados.

En la Dirección de Organizaciones Pesqueras y Acuícolas el porcentaje es bajo (8.40%), esto debido a que esta dirección cuenta con poco personal a su cargo. Las Unidades Asesoras y la Administración Superior representan un 11.45% de los funcionarios evaluados.



#### **b. Categoría cualitativa por área laboral**

En este punto es importante considerar los rangos de categorías cualitativas en las cuales se basa la evaluación del desempeño en los diferentes formularios de grupos laborales que se aplican en la institución.

**CONVERSION DE PUNTOS A CATEGORIA CUALITATIVA**

20-60	60-74	75-84	85-94	95-100	SUMA DE PUNTOS
DEFICIENTE	REGULAR	BUENO	MUY BUENO	EXCELENTE	CALIFICACION

Se consideró en el análisis, determinar las categorías cualitativas por área laboral, clasificadas por Administración Superior, Unidades Asesoras, Dirección General Administrativa, Dirección General Técnica y Dirección Organización Pesquera y Acuícola, para lo cual se obtuvo la siguiente información:

Área Laboral	Bueno	Excelente	Muy Bueno	Total General
Administración Superior		4	2	6
Direcc.Gral.Administrativa		19	5	24
Direcc.Gral.Técnica	2	53	22	75
Direcc.Organiz.Pesquera y Acuíc.		6	5	11
Unidades Asesoras		5	4	9
<b>Total General</b>	<b>2</b>	<b>87</b>	<b>38</b>	<b>125</b>

La categoría Cualitativa promedio fue de Excelente predominando con un 69.60% en todas las áreas laborales, seguido de Muy Bueno con un 30.40% y por ultimo Bueno con un 11.60%. Según este resultado ningún funcionario evaluado obtuvo una calificación cualitativa de Regular o Deficiente.

### c. Categoría Cualitativa por Clase de Puesto

De acuerdo con el análisis realizado de evaluaciones del desempeño por Clase de Puesto, se obtiene el cuadro que se detalla seguidamente

Clases de Puesto	Bueno	Excelente	Muy Bueno	Total General
Asesor 1		1		1
Conductor de Servicio Civil 1		1		1
Inspector de Servicio Civil 1	1	12	5	23
Misceláneo de Servicio Civil 1		5		5
Misceláneo de Servicio Civil 2		1		1
Oficial de Seguridad de Servicio Civil 1		1		1
Oficinista de Servicio Civil 1		1		1
Oficinista de Servicio Civil 2		1	1	2
Operador Maquinaria de Servicio Civil 2		1		1
Profesional Bachiller Jefe 2			1	1
Profesional de Servicio Civil 1-A		6		6
Profesional de Servicio Civil 1-B		3	2	5
Profesional de Servicio Civil 2		5		5
Profesional de Servicio Civil 3		7	3	10
Profesional en Informática 2		1		1
Profesional Jefe de Servicio Civil 1		10	3	13
Profesional Jefe de Servicio Civil 2		2	1	3
Profesional Jefe de Servicio Civil 3			4	4
Profesional Jefe en Informática 1-B			1	1
Programador de Computador 3		1		1
Secretaria de Servicio Civil 1		1		1
Secretaria de Servicio Civil 2		2		2
Técnico de Servicio Civil 1	1	12	5	20
Técnico de Servicio Civil 2		1		1
Técnico de Servicio Civil 3		4	2	6
Técnico en Informática 1		3	2	5
Técnico en Informática 3			1	1
Trabajador Calificado de Servicio Civil 1		1		1
Trabajador Calificado de Servicio Civil 2			1	1
Trabajador Calificado de Servicio Civil 3		1		1
<b>Total General</b>	<b>2</b>	<b>91</b>	<b>32</b>	<b>125</b>

De este cuadro resulta, que los Técnicos de Servicio Civil 1 y los Inspectores de Servicio Civil 1 son los que presentan la calificación cualitativa de excelente más alta, seguido de los Profesionales Jefe de Servicio Civil 1 y por último los Profesionales de Servicio Civil 3.

## **Conclusiones**

1. En el primer semestre del periodo 2016 se recibieron 125 formularios de Evaluaciones de Desempeño correspondientes a 125 funcionarios evaluados lo que representa el 95.45% de total de los funcionarios de la institución.
2. De acuerdo al análisis de funcionarios evaluados por área laboral se obtuvo que la Dirección General Técnica representa el porcentaje mayor (57.25%) del total de funcionarios evaluados, seguido de la Dirección General Administrativa con un 18.32%, en la Dirección de Organizaciones Pesqueras y Acuícolas fue de un 8.40% en la Administración Superior se obtuvo un 4.58% del total de los funcionarios evaluados y por último las Unidades Asesoras su porcentaje fue de 6.87%.
3. Del total de Evaluaciones del Desempeño no se logro aplicar el 4.58% de los funcionarios de la institución.
4. De acuerdo con el cuadro de análisis de calificación cualitativa según Área laboral se obtuvo que la calificación que predominó fue de Excelente con un 69.60%, seguido de Muy Bueno con un 30.40% y por último Bueno con un 11.60%.
5. Del análisis por Clases de Puestos se obtiene que los Técnicos de Servicio Civil 1 y los Inspectores de Servicio Civil 1 son los que presentan la calificación cualitativa de excelente más alta, seguido de los Profesionales Jefe de Servicio Civil 1 y por último los Profesionales de Servicio Civil 3.

Licda. Guiselle Salazar Carvajal  
Jefe de Recursos Humanos  
INCOPECA

*Por su salud consuma... productos pesqueros y acuícolas*

Teléfono 2630-0600 ext 720 \* fax 2630-0696 \* Apdo. 333-5400, Puntarenas, Costa Rica

[gcarvajal@inopesca.go.cr](mailto:gcarvajal@inopesca.go.cr)

Página 5 de 5