



\*\*\*\*\*

## **Informe de Evaluación de Desempeño Periodo 2020**

Con fundamento en lo expuesto en el artículo 44 del reglamento del Estatuto de Servicio Civil, el Reglamento Interno del INCOPESCA capítulo XIII, se formula el Manual de Evaluación de Desempeño en INCOPESCA, mismo que fue aprobado por medio de Junta Directiva mediante acuerdo AJDIP/094-2016.

El objetivo General es evaluar en forma continua, sistemática, permanente y uniforme el nivel de actuación en el cargo de cada trabajador, según los Planes Anuales Operativos con el fin de obtener información que permita la optimización de los recursos humanos en función de los objetivos y metas de la institución.

El periodo de la evaluación se refiere al lapso de tiempo en el cual el funcionario da evidencia del ejercicio en su puesto de trabajo. Para el proceso del cual se presentan los resultados a continuación, dicho informe corresponde al periodo comprendido entre el 01 de enero del 2021 hasta el 31 de diciembre del año 2020.

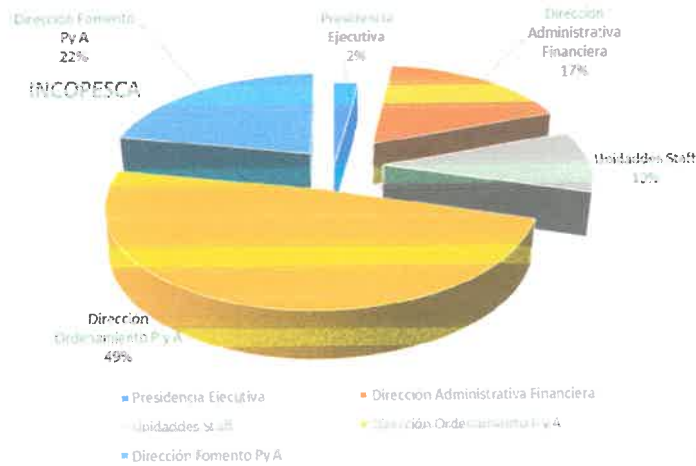
El INCOPESCA, cuenta con un total de 138 Plazas las cuales se divide presupuestariamente en programa 1 y programa 2.



\*\*\*\*\*

**EI INCOPESCA**

Cuenta con 138 plazas, las cuales se encuentran distribuidas en las siguientes direcciones y Unidades además se consideró para realizar el análisis, determinar las categorías cualitativas por la Presidencia Ejecutiva, Unidades Staff y las Direcciones, en las cuales está la Dirección Administrativa Financiera, Dirección de Ordenamiento Pesquero y Acuícola y la Dirección de Fomento Pesquero y Acuícola, para lo cual se obtuvo el siguiente gráfico.



**Categoría cualitativa por área laboral**

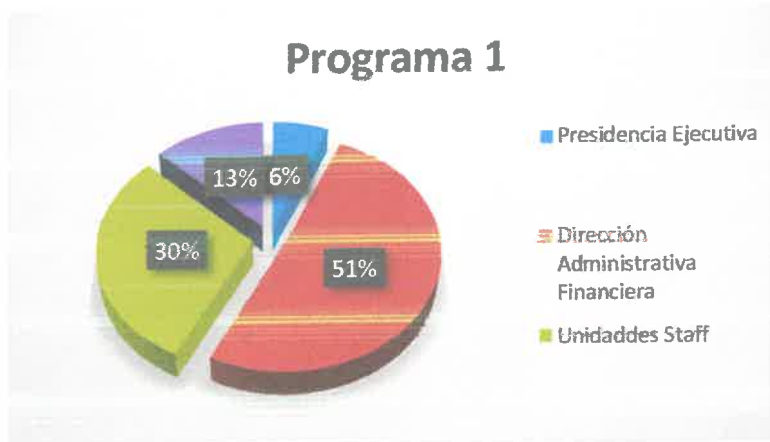
En este punto es importante considerar los rangos de categorías cualitativas en las cuales se basa la evaluación del desempeño en los diferentes formularios de grupos laborales que se aplican en la institución.

**Conversión de Puntos a Categoría Cualitativa**

20-59	60-74	75-84	85-94	95-100
<b>Deficiente</b>	<b>Regular</b>	<b>Bueno</b>	<b>Muy Bueno</b>	<b>Excelente</b>

\*\*\*\*\*  
**Programa 1.**

Está conformado por la Presidencia Ejecutiva, Las Unidades Staff y la Dirección Administrativa Financiera para un total de 41 plazas de las cuales 35 plazas se encuentran ocupadas y 6 plazas en estado de vacantes para un 13%.



Como podemos observar en el gráfico anterior, está formado por 41 plazas.

- 3 plazas que pertenecen a la Presidente Ejecutiva de estas plazas 1 plaza se encuentra en estado de vacante.
- 24 plazas que pertenecen a la Dirección Administrativa Financiera, de estas 3 plazas se encuentran en estado de vacantes.
- 14 plazas que pertenecen a las Unidades Staff, de estas 3 plazas se encuentran en estado de vacantes.

Este informe estará basado en los 3 formularios que se tienen para realizar las evaluaciones del desempeño, así como también por direcciones.

- **Evaluaciones del Anexo N°1, Formulario para la Evaluación del Desempeño FED-1 Grupo Laboral: Jefaturas y Grupos Staff.**

Esta Evaluación se realizará a las Jefaturas y Unidades Staff, las mismas serán evaluadas de la siguiente manera:

**Aspectos a Evaluar:**

- 1 Construcción de Relaciones de Trabajo
- 2 Planeación
- 3 Presupuesto
- 4 Creatividad y Control Interno
- 5 Aprendizaje Continuo

\*\*\*\*\*  
Se utilizará la siguiente escala de conversión:

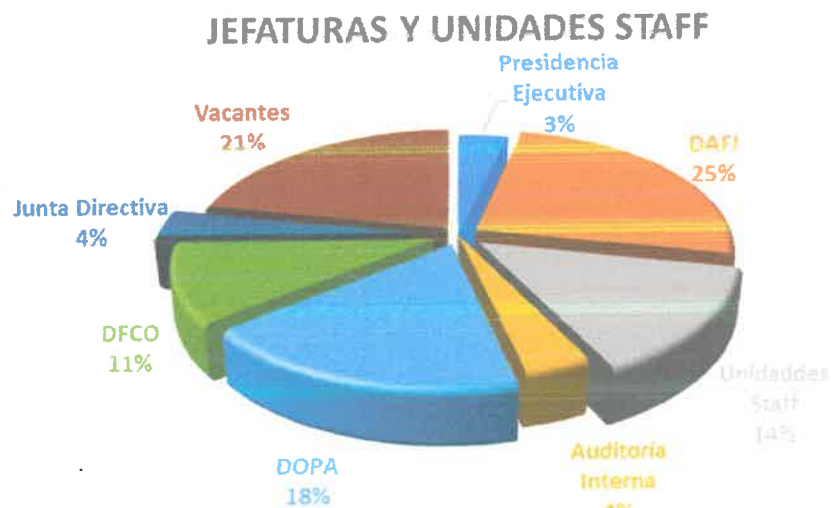
### Conversión de Puntos a Categoría Cualitativa

20-59	60-74	75-84	85-94	95-100
<b>Deficiente</b>	<b>Regular</b>	<b>Bueno</b>	<b>Muy Bueno</b>	<b>Excelente</b>

Grafico representativo de funcionarios por Jefaturas y Unidades Staff, que fueron evaluados con el Formulario Anexo N°1.

- **Unidades Staff y Jefaturas de las Direcciones**

Están formadas por las siguientes Jefaturas: Contraloría de Servicios, Planificación Institucional, Cooperación Internacional, Asesoría Jurídica, Informática, Auditoría Interna, Secretaría de Junta, DAFI, DOPA, DFPA, para un total de 28 funcionarios.

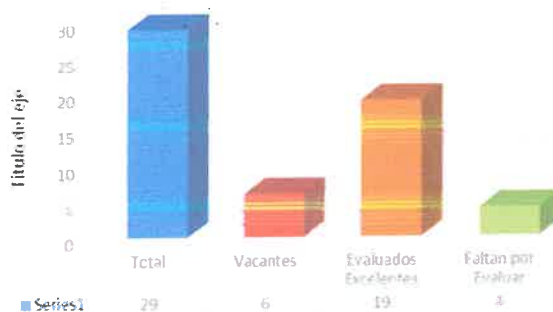


Como se puede observar en el gráfico anterior, en el formulario N°1, solo serán evaluados las Jefaturas y los coordinadores de las Unidades Staff las cuales están formadas por 29 plazas de las cuales en este momento se encuentran vacantes 6 plazas correspondiente al 21% por lo que se solo se evaluarán 23 funcionarios.



\*\*\*\*\*

**Evaluados con el formulario N°1**



De conformidad con el gráfico anterior se logra evidenciar que de las 29 plazas con las que hay que evaluar con el formulario N°1 solo se evaluarán 23 plazas ya que actualmente se encuentran 6 plazas vacantes.

De los 23 funcionarios que debieron ser evaluados solo se registran que fueron evaluados 19 funcionarios con calificación de “**Excelente**”, quedando pendiente de evaluar 4 funcionarios.

**Evaluación Anexo No. 2**

**FED--2 GRUPO LABORAL 2: ESTRATO OCUPACIONAL: SIN RESPONSABILIDAD DE LINEA: PROFESIONALES, TÉCNICOS, SECRETARIAS, OFICINISTAS E INSPECTORES.**

Esta Evaluación se realizará a los Profesionales, Técnicos, Secretarias, Oficinistas e Inspectores, los mismos serán evaluados de la siguiente manera:

**Aspectos a Evaluar:**

- 1 Calidad en el Trabajo
- 2 Responsabilidad
- 3 Comunicación
- 4 Colaboración
- 5 Relaciones Interpersonales

Se utilizará la siguiente escala de conversión:

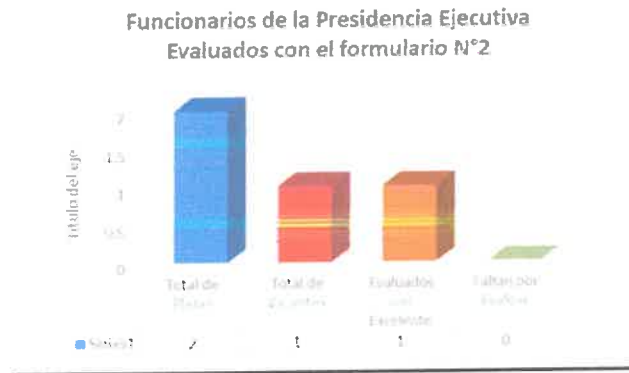
**Conversión de Puntos a Categoría Cualitativa**

<b>20-59</b>	<b>60-74</b>	<b>75-84</b>	<b>85-94</b>	<b>95-100</b>
<b>Deficiente</b>	<b>Regular</b>	<b>Bueno</b>	<b>Muy Bueno</b>	<b>Excelente</b>



**Presidencia Ejecutiva**

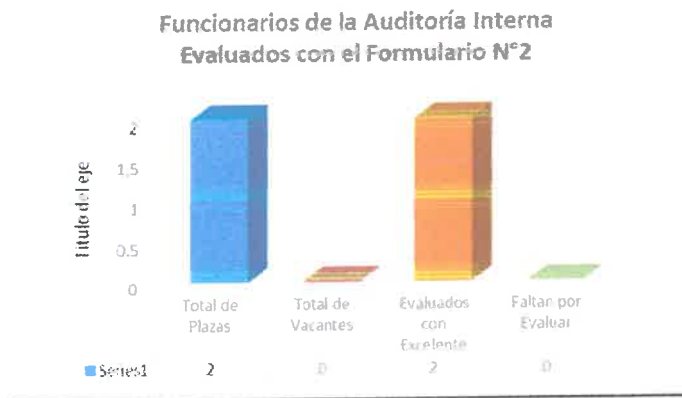
Dentro de la Presidencia Ejecutiva se encuentran dos plazas de las cuales una se encuentra en estado de vacante por lo que solo se evaluará un funcionario con el formulario N°2.



Como se logra observar en el gráfico, el funcionario fue evaluado con calificación de “Excelente”.

**Auditoría Interna**

Dentro de esta Unidad se encuentran dos plazas a evaluar con el formulario N°2.



Como se logra observar en el gráfico, de las 2 plazas que pertenecen a este Departamento, fueron evaluados con calificación de “Excelente” los dos funcionarios.

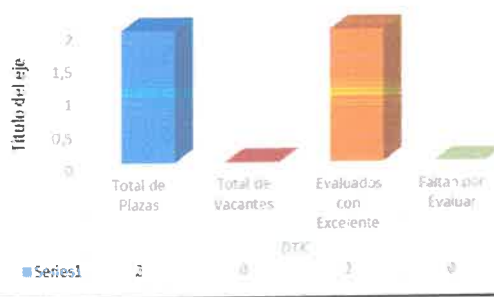


\*\*\*\*\*

**Departamento de Tecnología de la Información y Comunicación**

Dentro de este departamento se encuentran dos plazas a evaluar con el formulario N°2.

**Funcionarios del Departamento DTIC  
Evaluados con el formulario N°2**

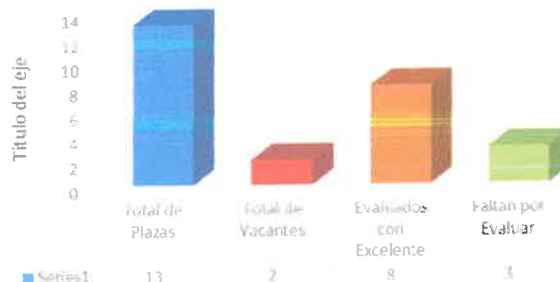


Como se logra observar en el gráfico, de las 2 plazas que pertenecen a este Departamento, fueron evaluados con calificación de **“Excelente”** los dos funcionarios.

**Dirección Administrativa Financiera**

La dirección está conformada por 13 plazas que serán evaluadas bajo el formulario N°2, no obstante, es importante indicar que hay 2 plazas que se encuentran vacantes por lo que solo se evaluarán 11 funcionarios.

**Funcionarios de la Dirección Administrativa  
Financiera evaluados con el formulario N°2**



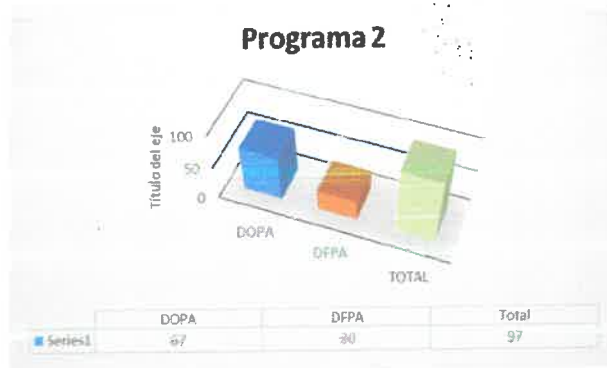
Como se logra observar en el gráfico anterior, de los 11 funcionarios a evaluar 8 funcionarios fueron evaluados con calificación de **“Excelente”**, quedando sin evaluar 3 funcionarios.



\*\*\*\*\*

**Programa 2.**

Está conformado por la Dirección de Ordenamiento Pesquero y Acuícola y la Dirección de Fomento Pesquero y Acuícola para un total de 97 plazas de las cuales 67 plazas pertenecen a la DOPA y 30 plazas pertenecen a la DFPA. No obstante, en la DOPA se encuentran actualmente 21 plazas en estado de vacantes y en la DFPA 10 plazas vacantes en total.



En este formulario N°2 se evaluarán de forma individual cada departamento que pertenece a cada Dirección.

**DIRECCIÓN DE ORDENAMIENTO PESQUERO Y ACUÍCOLA**

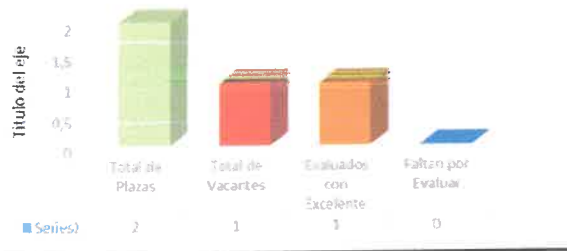
Esta dirección está conformada por 67 plazas de las cuales 20 se encuentran en estado de vacantes, distribuidas en los siguientes departamentos y regionales. Información Pesquera, Departamento de Investigación, Departamento Fiscalización, Departamento de Registro, Regional Chorotega, Regional Brunca, Regional Central, Regional Huetar Caribe y Regional Pacífico Central.

**Dirección OPA**

Dentro de esta dirección se encuentran 2 plazas que será evaluada con el formulario N°2. No obstante, es importante indicar que se encuentra una plaza vacante por lo que solo se evaluará un funcionario.



Funcionarios de la Dirección de Ordenamiento  
Pesquero y Acuícola que serán evaluados con el  
formulario N°2

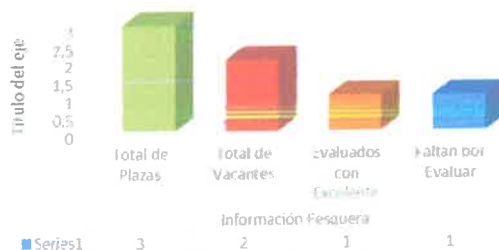


Como se observa en el gráfico anterior el funcionario fue evaluado con calificación de **“Excelente”**.

### Información Pesquera y Acuícola

Este departamento cuenta con 3 plazas de las cuales dos se encuentran en estado de vacantes por lo que con este formulario N°2, solo serán evaluados dos funcionarios.

Funcionarios del Departamento de Información  
Pesquera y Acuícola que serán evaluados con el  
Formulario N°2



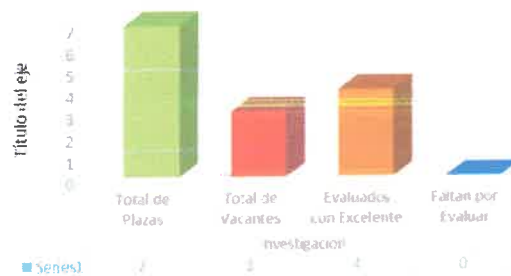
Como podemos observar en el gráfico anterior de los dos funcionarios a evaluar solo se evaluó a un funcionario con calificación de **“Excelente”**, quedando pendiente un funcionario por evaluar.

### Departamento de Investigación

Este departamento cuenta con 7 plazas de las cuales 3 se encuentran en estado de vacantes por lo que con este formulario N°2, solo serán evaluados 4 funcionarios.

\*\*\*\*\*

**Funcionarios del Departamento de Investigación  
que serán evaluados con el formulario N°2**

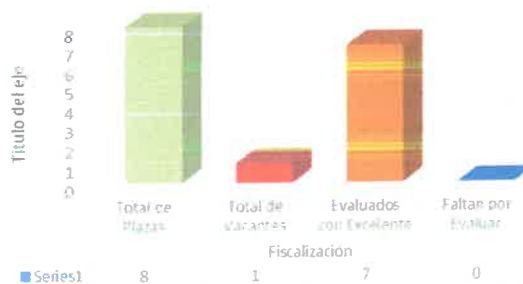


Como podemos observar en el gráfico anterior, los 4 funcionarios fueron evaluados con calificación de “**Excelente**”.

**Departamento de Fiscalización**

Este departamento cuenta con 8 plazas de las cuales 1 se encuentra en estado de vacante por lo que con este formulario N°2, solo serán evaluados 7 funcionarios.

**Funcionarios del Departamento de Fiscalización  
que serán evaluados con el formulario N°2**

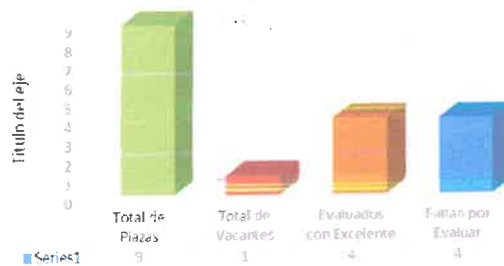


Como se logra observar en el gráfico anterior, los 7 funcionarios fueron evaluados con calificación de “**Excelente**”.

**Departamento de Registro**

Este departamento cuenta con 9 plazas de las cuales 1 se encuentra en estado de vacante por lo que con este formulario N°2, solo serán evaluados 8 funcionarios.

Funcionarios del Departamento de Registro que serán evaluados con el formulario n°2

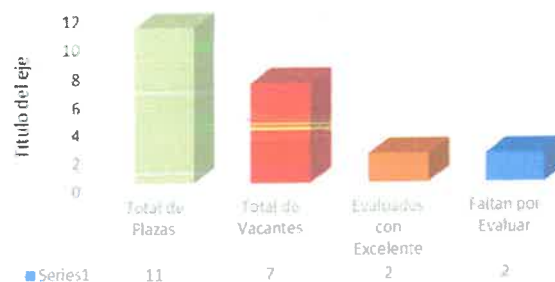


Como podemos observar en el gráfico anterior de los 8 funcionarios a evaluar se evaluaron solo 4 funcionarios con calificación de **“Excelente”**, quedando pendiente 4 funcionarios sin evaluar.

### Regional Chorotega

Esta regional cuenta con un total de 11 plazas a evaluar con el formulario N°2, está conformada por la Oficina de Cuajiniquil, la Oficina de Playas del Coco y la Oficina de Nicoya. no obstante, es importante indicar que actualmente se encuentran 7 plazas vacantes distribuidas en las diferentes oficinas por lo que solo se evaluarán 4 funcionarios en esta regional.

Funcionarios de la Regional Chorotega que serán evaluados con el formulario N°2

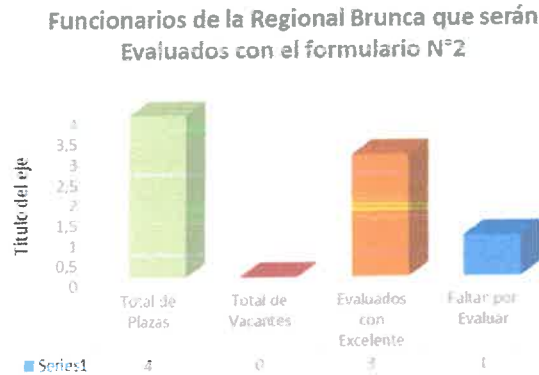


Como podemos observar en el gráfico anterior de los 4 funcionarios a evaluar solo se evaluaron 2 funcionarios con calificación de **“Excelente”**, quedando pendiente funcionarios sin evaluación.



**Regional Brunca**

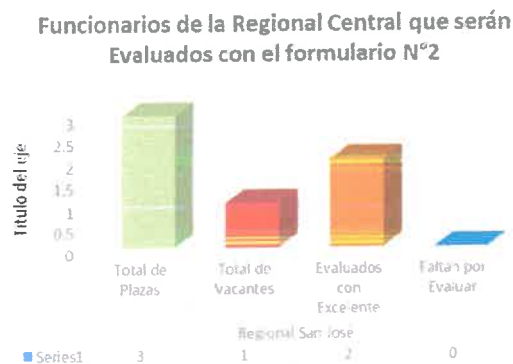
Esta regional cuenta con un total de 4 plazas a evaluar con el formulario N°2.



Como podemos observar en el gráfico anterior de los 4 funcionarios a evaluar solo se evaluaron 3 funcionarios con calificación de “**Excelente**”, quedando pendiente 1 funcionario sin evaluación.

**Regional San José**

Esta regional cuenta con un total de 3 plazas a evaluar con el formulario N°2. No obstante, se encuentra una plaza vacante, por lo que solo se evaluarán 2 funcionarios.



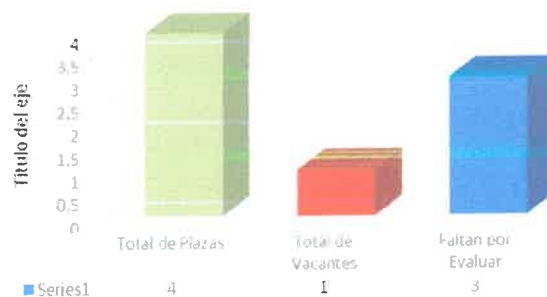
Según lo indicado en el gráfico anterior, se puede visualizar que los dos funcionarios fueron evaluados con calificación de “**Excelencia**”.



**Regional Huetar Caribe**

Esta regional cuenta con un total de 4 plazas a evaluar con el formulario N°2. No obstante, se encuentra una plaza vacante, por lo que solo se evaluarán 3 funcionarios.

Funcionarios de la Regional Huetar Caribe que serán Evaluados con el formulario N°2

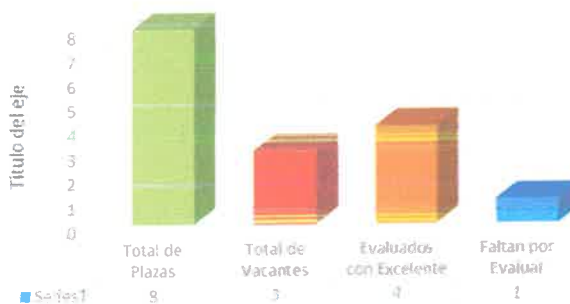


Como se logra visualizar en el gráfico anterior, se evidencia que ninguno de los funcionarios fue evaluado.

**Regional Pacífico Central**

Esta regional cuenta con un total de 8 plazas a evaluar con el formulario N°2. No obstante, se encuentran 3 plazas vacantes, por lo que solo se evaluarán 5 funcionarios.

Funcionarios de la Regional Pacífico Central que serán Evaluados con el formulario N°2



Como se logra visualizar en el gráfico anterior, se evaluaron 4 funcionarios con calificación de "Excelencia". Quedando pendiente evaluar un funcionario.



\*\*\*\*\*

**DIRECCIÓN DE FOMENTO PESQUERO Y ACUÍCOLA**

Esta dirección está conformada por 30 plazas de las cuales 10 plazas se encuentran vacantes, distribuidas en los siguientes departamentos: Extensión Pesquera y Acuícola, Departamento de Fomento, Departamento de Gestión Ambiental, Promoción de Mercados, Oficina Acuícola San Carlos, Estación Experimental Acuícola los Diamantes y Estación Acuícola Ojo de Agua de Dota.

**Dirección FPA**

Dentro de la dirección existe una plaza la cual se encuentra vacante por la que aquí no se registra ningún tipo de evaluación.

**Departamento de Extensión Pesquera y Acuícola**

Esta departamento cuenta con un total de 4 plazas a evaluar con el formulario N°2. No obstante, se encuentra 1 plaza vacante, por lo que solo se evaluarán 3 funcionarios.

Funcionarios del Departamento de Extensión Pesquera y Acuícola que serán evaluados con el formulario N°2



Como se puede apreciar en el gráfico anterior los tres funcionarios fueron evaluados con calificación de “Excelente”.

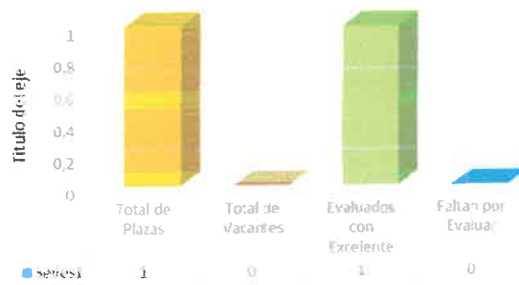
**Departamento de Fomento**

En este departamento solo hay una plaza a evaluar con el formulario N°2.



\*\*\*\*\*

**Funcionario de Fomento Acuícola que será evaluado con el formulario N°2**

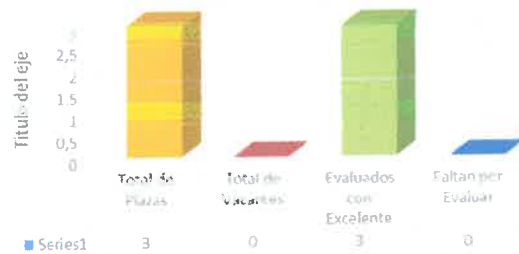


Como se puede apreciar en el gráfico anterior el funcionario fue evaluado con calificación de **“Excelente”**.

**Departamento de Gestión Ambiental**

Este departamento cuenta con un total de 3 plazas a evaluar con el formulario N°2.

**Funcionarios del Departamento de Gestión Ambiental que serán evaluados con el formulario N°2**



Como se puede apreciar en el gráfico anterior, todos los funcionarios fueron evaluados con calificación de **“Excelente”**.



**Promoción de Mercado**

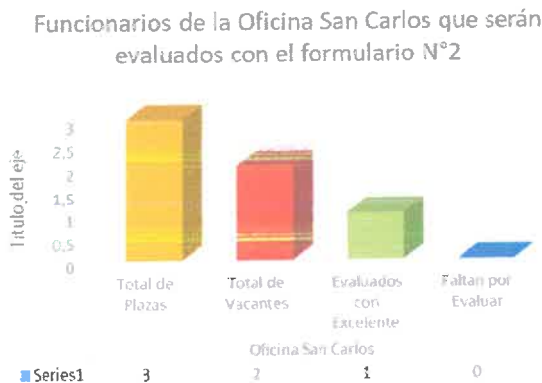
Este departamento cuenta con un total de 4 plazas a evaluar con el formulario N°2. No obstante, se encuentra 1 plaza vacante, por lo que solo se evaluarán 3 funcionarios.



Como se puede apreciar en el gráfico anterior, los tres funcionarios fueron evaluados con calificación de “Excelente”.

**Oficina Acuícola San Carlos**

Este departamento cuenta con un total de 3 plazas a evaluar con el formulario N°2. No obstante, se encuentran 2 plazas en estado de vacante, por lo que solo se evaluarán 1 funcionario.



Como se puede apreciar en el gráfico anterior, el funcionario fue evaluado con calificación de “Excelente”.





\*\*\*\*\*  
**Estación Truchicola Ojo de Agua de Dota**

En esta estación existen 2 plazas a evaluar con el formulario N°2. No obstante, se encuentra 1 plaza en estado de vacante, por lo que solo se evaluarán 1 funcionario.

**Funcionarios de la Estación Truchicola Ojo de Agua de Dota que serán Evaluados con el formulario N°2**



Como se puede apreciar en el gráfico anterior, el funcionario fue evaluado con calificación de “Excelente”.

**Estación Experimental los Diamantes**

En esta estación existen 2 plazas a evaluar con el formulario N°2. No obstante, las dos plazas actualmente se encuentran en estado de vacantes, por lo que no procede la evaluación.

**Evaluación Anexo No. 3**

**FED--3 GRUPO LABORAL 3: ESTRATO OCUPACIONAL: SIN RESPONSABILIDAD DE LÍNEA, CONDUCTORES, TRABAJADOR CALIFICADO Y MISCELANEOS)**

Esta Evaluación se realizará a los Profesionales, Conductores, Trabajadores Calificados y Miscelaneos, los mismos serán evaluadas de la siguiente manera:

**Aspectos a Evaluar:**

- 1 Orientación al Usuario
- 2 Calidad en el Trabajo
- 3 Responsabilidad
- 4 Iniciativa
- 5 Distinción al Mérito

Se utilizará la siguiente escala de conversión:



\*\*\*\*\*

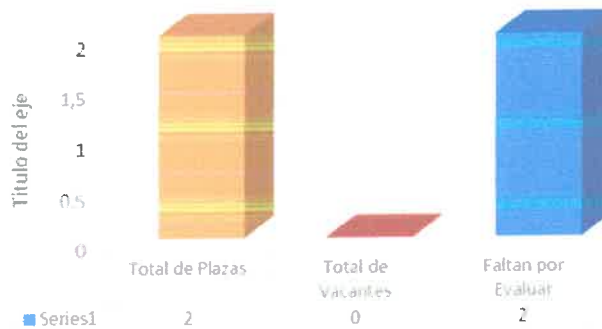
**Conversión de Puntos a Categoría Cualitativa**

20-59	60-74	75-84	85-94	95-100
<i>Deficiente</i>	<i>Regular</i>	<i>Bueno</i>	<i>Muy Bueno</i>	<i>Excelente</i>

**Departamento de Servicios Generales**

En este departamento existen 2 plazas a evaluar con el formulario N°3.

**Funcionarios del Dep. de Servicios Generales  
que se evaluarán con el formulario N°3**



Como se puede apreciar en el gráfico anterior, ninguno de los dos funcionarios fueron evaluados.

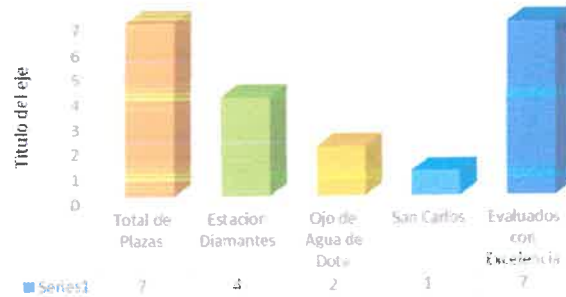
**Regional Choroteqa, Nicoya**

En esta regional existe una plaza que será evaluada con el formulario N°3. No obstante, no se evaluará porque se encuentra en estado de vacante.

**Estaciones Acuícolas de la Dirección de Fomento Pesquero y Acuícola**

Están formadas por 7 plazas distribuidas en las diferentes estaciones pertenecientes a la dirección que serán evaluados con el formulario N°3.

Funcionarios de las Estaciones Acuicola que serán evaluados con el formulario N°3



Como se puede apreciar en el gráfico anterior, todos los funcionarios fueron evaluados con calificación de “**Excelencia**”.

### Conclusiones

- De conformidad con los gráficos anteriores, se concluye que la mayoría de los colaboradores de la Institución obtuvieron la categoría de Excelente. Lo cual es beneficioso, ya que están cumpliendo con los objetivos institucionales orientados a la misión y visión de la institución.
- Según los resultados de la totalidad de los evaluados, se concluye que ninguno de los funcionarios obtuvo una calificación de regular o deficiente.

Licda. Guiselle Salazar Carvajal  
Jefe de Recursos Humanos



CC. Archivo